

БЮЛЕТИН 2

Купа „Шуменска крепост – СиВен“ – 2019

3 дена ориентиране в сърцето на Стара България



Шумен – Велики Преслав

(30. август – 01. септември)

2019 г.

30.08.2019 г. – Средна дистанция

31.08.2019 г. – Спринтова дистанция

01.09.2019 г. – Смесена щафета



ПРОГРАМА

30.08.2019 г. (петък)

- 15:00 – Старт на средна дистанция – Купа „Шуменска крепост“ – с. Новосел;
- Пристигане и настаняване на отборите в района на палатковия лагер;
- 20:30 – Награждаване на победителите на официалната сцена в състезателния център;

31.08.2019 г. (събота)

- 11:00 – Старт на спринтова дистанция – Купа “Сивен“ – гр. В. Преслав
- 19:00 – ВЕЧЕР НА ОРИЕНТИРОВАЧА
- БПКТ (бърза перфорация на контролни точки)
- Награждаване на победителите на официалната сцена в състезателния център и връчване на специалният приз – “Змей Горянин“ за най-дълго престоял в гората състезател и ЖИВАТА НАГРАДА за 8мия отзад напред при M21.
- Културно-музикална програма с участието на всички таланти от всички клубове

01.09.2019 г. (неделя)

- 10:00 – Старт на смесена щафета – Купа „Сивен“ – гр. В. Преслав
- 13:00 – Награждаване
- 14:30 – Отпътуване

СЪСТЕЗАТЕЛЕН ЦЕНТЪР и ПАЛАТКОВ ЛАГЕР

[БОРОВА ГОРА – Велики Преслав](#) 43.148661, 26.815363

КООРДИНАТИ НА АРЕНИТЕ;

[1-ви ден – средна дистанция – с. Новосел](#) 43.286546, 26.832982

[2-ри ден – спринт – гр. Велики Преслав](#) 43.161429, 26.811703

[3-ти ден – смесена щафета – гр. Велики Преслав](#) 43.148661, 26.815363

ОРГАНИЗАТОРИ

- КО „НСА – Сивен“, гр. София
- КО „Мадарски конник“, гр. Шумен



ПАРТНЬОРИ

- ОБЩИНА „ВЕЛИКИ ПРЕСЛАВ“
- АРХЕОЛОГИЧЕСКИ МУЗЕЙ „ВЕЛИКИ ПРЕСЛАВ“
- ОБЩИНА „ШУМЕН“
- СИВЕН
- ШУМЕНСКО ПИВО
- МИНЕРАЛ 56
- БФО
- СУПЕРМАРКЕТ „БУЛМАГ“



ВИД И КЛАС И ВЪЗРАСТОВИ ГРУПИ

Състезанията на 30.08 и 31.08. са индивидуални, дневни, клас „Б“ за възрастови групи:

Мъже: 10, 12, 14, 16, 18, 21Е, 35, 40, 45, 55, 65, Open

Жени: 10, 12, 14, 16, 18, 21Е, 35, 40, 45, 55, 65, Open

Щафетата на 01.09.2019 год. е от три поста, един от които е от другия пол, в 4 категории:

- Лека – М/Ж 12-14
- Средна – М/Ж 16-18
- Тежка – М/Ж 21-35
- Ветерани – М/Ж 45 и нагоре

СТАРТОВИ ТАКСИ И ЗАЯВКИ

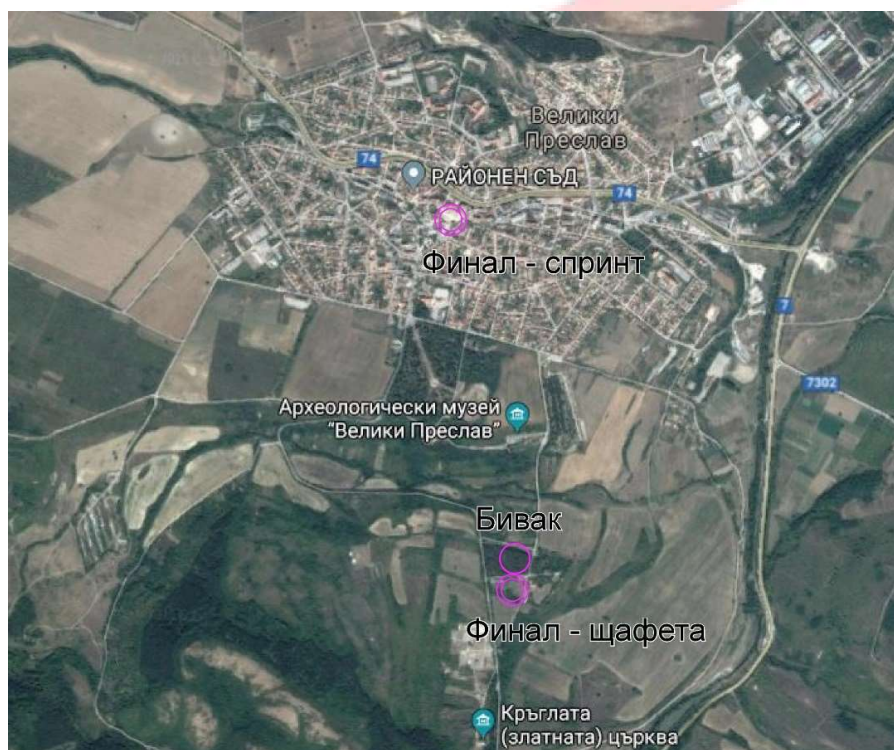
	КРАЕН СРОК – 26.08.2019 г. – www.orienteering.bg		
	ИНДИВИДУАЛНО	М12, М14, М65 Ж12, Ж14, Ж65	М16, М18 Ж16, Ж18
ШУМЕНСКА КРЕПОСТ	СПОНСОРСТВО ОТ СИВЕН	8 лв.	10 лв.
СИВЕН	СПОНСОРСТВО ОТ СИВЕН	8 лв.	10 лв.

ЩАФЕТА	За 1 пост	За 3 поста
Лека / Средна	10 лв.	25 лв.
Тежка / Ветерани	15 лв.	30 лв.

ПОСОЧЕНИТЕ ЦЕНИ СА В БЪЛГАРСКИ ЛЕВА, ПЛАТЕНИ ПО СМЕТКА НА КЛУБА. ПРИ ПЛАЩЕНЕ НА МЯСТО В БРОЙ СЕ ДОПЛАЩА ТАКСА 6 ЛВ. ЗА БАНКОВИ РАЗНОСКИ.

Банка: Пиреос България АД
IBAN: BG89 PIRB 9170 1745 0441 16

Заявяването на състезатели след срока става на място, срещу 15 лв. стартова такса и при възможност на организаторите.



ТЕХНИЧЕСКИ ДАННИ

СРЕДНА

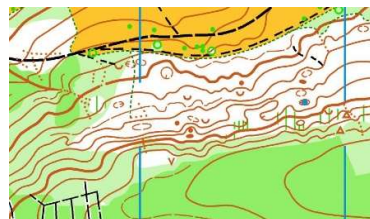
Район: Новосел

Паркинг: [43.287572, 26.822116](#)

Финал: [43.286546, 26.832982](#)

Старт: 15:00 ч.

Стартов интервал: 2 мин.



 **Разстояние от паркинга до финала:** 450 м.

 **Разстояние от финала до старта:** 200 м.

 **Картите са на точка К.**

Карта – мащаб 1 : 10000, хоризонтали през 5 м, ISOM2017

Терен Средно пресечен район.

Растителност Разнообразна растителност: преобладаващи широколистни гори с отлична проходимост;

Пътна мрежа Добре развита пътна мрежа.

Води Районът е беден на водни обекти.

	Дължина	Изкачване	КТ		Дължина	Изкачване	КТ
M12	1,6 км	60 м	7	Ж12	1,6 км	60 м	7
M14	2,1 км	65 м	10	Ж14	2,1 км	65 м	10
M16	3,5 км	115 м	15	Ж16	2,8 км	70 м	15
M18	4,2 км	150 м	19	Ж18	3,6 км	140 м	17
M21	5,0 км	190 м	19	Ж21	4,2 км	150 м	19
M35	4,2 км	150 м	19	Ж35	3,6 км	140 м	17
M40	4,0 км	120 м	18	Ж40	3,6 км	140 м	17
M45	4,0 км	120 м	18	Ж45	2,8 км	70 м	15
M55	3,5 км	115 м	15	Ж55	2,0 км	65 м	13
M65	2,0 км	65 м	13	Ж65	1,6 км	50 м	9
				OPEN	1,7 км	60 м	9

СПРИНТ

Район: Велики Преслав

Финал: [43.161429, 26.811703](#)

Старт: 11:00 ч.

Стартов интервал: 1 мин.



 **Разстояние от финала до старта:** 20 м.

 **Картите са на точка К.**

Карта – мащаб 1 : 3000, хоризонтали през 2 м, ISSPrOM2019

Терен Урбанизирана градска и паркова част.

Растителност Отлична проходимост в парковата част, която е затруднена на места от подраст.

Пътна мрежа Слаб трафик по улиците. Да се внимава при пресичането!

Води В района има няколко чешми.

	Дължина	Изкачване	КТ		Дължина	Изкачване	КТ
M12	1,2 км	15 м	7	Ж12	1,2 км	15 м	7
M14	1,4 км	20 м	9	Ж14	1,4 км	20 м	9
M16	2,4 км	25 м	12	Ж16	2,0 км	30 м	12
M18	3,0 км	40 м	16	Ж18	2,6 км	25 м	15
M21	3,4 км	50 м	18	Ж21	3,0 км	40 м	16
M35	3,0 км	40 м	16	Ж35	2,6 км	25 м	15
M40	2,6 км	25 м	15	Ж40	2,6 км	25 м	15
M45	2,6 км	25 м	15	Ж45	2,0 км	30 м	12
M55	2,4 км	25 м	12	Ж55	1,5 км	15 м	11
M65	1,5 км	15 м	11	Ж65	1,3 км	15 м	8
				OPEN	1,3 км	20 м	10

СМЕСЕНА ЩАФЕТА

Район: Велики Преслав

Старт – Финал: [43.148661, 26.815363](#)

Старт: 10:00



Карта – мащаб 1 : 7500, хоризонтали през 5 м, ISOM2017

Терен	От слабо до средно пресечен район.
Растителност	Разнообразна растителност: борови гори с отлична проходимост, затруднени на места от подраст; непроходими гъсталаци; открити площи; развалини; ниви.
Пътна мрежа	Добре развита пътна мрежа.
Води	В района има няколко чешми и река, която се преминава само по мостовете.

	Дължина	Изкачване	КТ
ЛЕКА	1,8 км	40 м	9
СРЕДНА	3,5 км	65 м	14
ТЕЖКА	4,4 км	95 м	16
ВETERАНИ	3,5 км	65 м	14

ЗА ИНФОРМАЦИЯ И ВЪПРОСИ:

0899 19 77 31 – Емилия Красимилова

email: sivencup@gmail.com

web page: www.nsa-siven.bg

